

NOS MOBILE-HOMES

HEURE D'ARRIVÉE : BASSE SAISON 16h-18h30 (18h en octobre) HAUTE SAISON 16h-19h • HEURE DE DÉPART : BASSE SAISON 8h30-10h, HAUTE SAISON 8h-10h



TOUS NOS MOBILE-HOMES DISPOSENT DE :

- une cuisine équipée avec frigo, 4 feux de cuisson au gaz ou électrique, micro-ondes, cafetière électrique, bouilloire et vaisselle ;
- couettes et oreillers dans les chambres ;
- une terrasse en bois avec salon de jardin, parasol et Tancarville.

Les draps housses, les draps plats ou housses de couette, les taies d'oreillers, les serviettes de toilettes et les sorties de bain ne sont pas fournis.

Merci de vous munir du linge de lit et de toilette nécessaire à votre séjour.

LES EMPLACEMENTS

HEURE D'ARRIVÉE : BASSE SAISON 14h-18h30 (18h en octobre) HAUTE SAISON 14h-19h
HEURE DE DÉPART : 7h-12h

TARIFS 2026

(Prix en nuitée)

Du 11/04 au 03/07
Du 31/08 au 23/10

FORFAIT EMPLACEMENT 1 VOITURE + 1 OU 2 ADULTES	19 €	26 €
ADULTE SUPPLÉMENTAIRE	4,90 €	5,90 €
ENFANT (3 À 12 ANS) -3ANS (GRATUIT)	3,80 €	4,80€
VISITEUR	3 €	4 €
ÉLECTRICITÉ	5,30 €	5,30 €
VÉHICULE SUPPLÉMENTAIRE	3 €	3 €
FORFAIT RANDONNEUR 1 PERS. + 1 TENTE 2 PERS. + 1 TENTE	12 € 17 €	18 € 23 €
CABANE LES PIEDS DANS L'EAU	32 €	46 €



LES CABANÉTAPES

- 1 chambre avec 2 lits (70x200)
- 2 oreillers - 1 grande couette
- Coffre de rangement
- 1 table et 2 chaises en terrasse
- Vue mer exceptionnelle dans un coin calme

+ LES SUPPLÉMENTS

TAXE DE SÉJOUR / PERS. ET / NUIT À PARTIR DE 18 ANS	0,61 €
ANIMAL	4 € / jour
KIT POUR BÉBÉ LIT PARAPLUIE, CHAISE HAUTE	25 € / Séjour
LAVE-LINGE	5 €
SÈCHE-LINGE	5 €
CAPSULE DE LESSIVE	1 €



Pour nos amis camping-caristes, à l'entrée du camping, vous bénéficiez d'un espace pour vidanger votre camping-car et vos toilettes.

+ BLOC SANITAIRE

SERONT À VOTRE DISPOSITION :

- 4 cabines de douches avec eau chaude ;
- 2 lavabos fermés, 3 lavabos collectifs, prises électriques ;
- 4 WC et 2 urinoirs ;
- 1 cabine « famille » avec douche et lavabo ;
- 1 cabine pour PMR avec douche, lavabo et WC ;
- bacs à linge et à vaisselle ;
- une machine à laver ainsi qu'un sèche-linge.

LE BÂTIMENT EST NETTOYÉ ET DÉSINFECTÉ 2 FOIS PAR JOUR DANS LA MESURE DES RÈGLES SANITAIRES EN VIGUEUR ET POUR VOTRE PLUS GRAND CONFORT.

Si vous le souhaitez, une table et un fer à repasser seront disponibles à l'accueil.

*Offre non cumulable et soumise à conditions, selon disponibilités



367 route de Kersauzon
29250 SIBIRIL

06 79 47 80 37
06 87 03 19 84

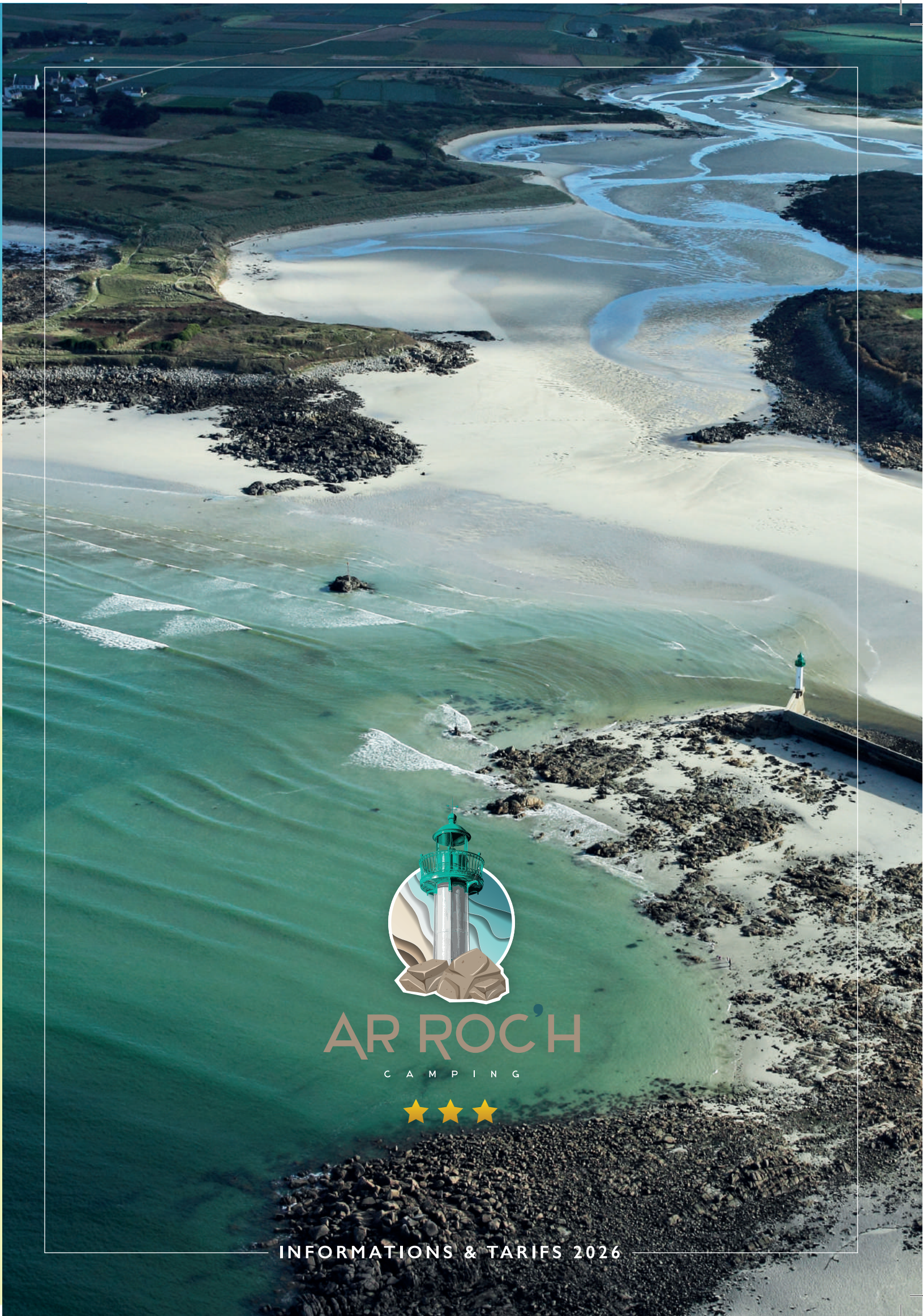
contact@camping-arroch.com
www.camping-arroch.com

Suivez-nous sur les réseaux !

CAMPING OUVERT DU 11/04 AU 23/10/2026

30 emplacements, 17 mobile-homes, 5 chalets, 2 Cabanétapes

Création graphique : Rodolphe Paulat - 06 16 78 46 79 - hp-prod.fr - Crédits photos : Camping Ar Roch - Adobe Stock - Couverture : Philippe Devanne



INFORMATIONS & TARIFS 2026



TARIFS MOBILE-HOMES 2026

BASSE SAISON

Du 11/04 au 29/04
Du 27/09 au 23/10

2 NUITS MINIMUM

MOYENNE SAISON

Du 30/04 au 03/07
Du 29/08 au 26/09

2 NUITS MINIMUM
W.E ASCENSION
3 NUITS MINIMUM

HAUTE SAISON

Du 04/07 au 17/07
Du 22/08 au 28/08

3 NUITS MINIMUM

TRÈS HAUTE SAISON

Du 18/07 au 22/08

DU SAMEDI AU SAMEDI

24m² OPHEA



POUR 2 PERS.
POUR 4 PERS.

315 € / Sem.
63 € la nuit
420 € / Sem.
84 € la nuit

27m² IBIZA



POUR 4 PERS.

440 € / Sem.
88 € la nuit

31m² BERMUDES



POUR 6 PERS.

505 € / Sem.
101 € la nuit

36m² CORAIL



POUR 6 PERS.

640 € / Sem.
128 € la nuit

29m² BERGAME



POUR 4 PERS.

520 € / Sem.
104 € la nuit

33m² BERGAME



POUR 4 PERS.

525 € / Sem.
105 € la nuit

16m² CAJOU



POUR 2 PERS.

315 € / Sem.
63 € la nuit

26m² CANNELLE



POUR 4 PERS.

595 € / Sem.
119 € la nuit

32m² MIMOSA



POUR 4 PERS.

690 € / Sem.
138 € la nuit



SUPPL. 5€/7/8^{ème} PERS.

25 € / Sem.
5 € la nuit

30 € / Sem.
6 € la nuit

35 € / Sem.
7 € la nuit

35 € / Sem.

ZONE A

ZONE B

ZONE C

VACANCES DE PÂQUES

Sam 04/04 au Lun 20/04

Sam 11/04 au Lun 27/04

Sam 18/04 au Lun 04/05

VACANCES D'ÉTÉ

Sam 04/07 au Mar 01/09

Sam 04/07 au Mar 01/09

Sam 04/07 au Mar 01/09

VACANCES DE LA TOUSSAINT

Sam 17/10 au Lun 02/11

Sam 17/10 au Lun 02/11

Sam 17/10 au Lun 02/11

FÊTE DU TRAVAIL Ven 01/05 • ARMISTICE Ven 08/05 • ASCENSION Jeu 14/05
PENTECÔTE Lun 25/05 • FÊTE NATIONALE Mar 14/07 • ASSOMPTION Sam 15/08

OPHEA

O'hara - 2011



24m²

Emplacements n°2 - 3 - 4 - 6 - 10 (Voir carte au verso)



- Cuisine équipée avec frigo, coin repas
- 1 chambre avec 1 lit (140x190)
- 1 chambre avec 2 lits (80x190)
- 1 salle de bain avec WC séparé

IBIZA

Rideau - 2011



27,5m²

Emplacements n°5 - 7 - 8 - 9 (Voir carte au verso)



- Cuisine équipée avec frigo-congélateur, coin repas
- 1 chambre avec 1 lit (140x190)
- 1 chambre avec 2 lits (80x190)
- 1 salle de bain avec WC séparé
- Canapé convertible

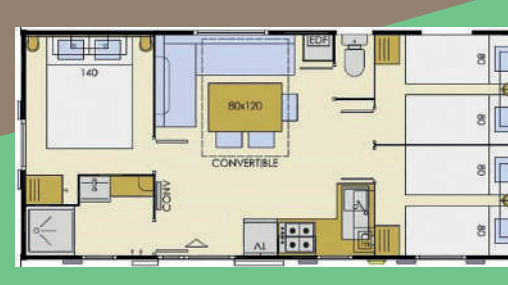
BERMUDES

Rideau - 2011



31m²

Emplacement n°11 (Voir carte au verso)



- Cuisine équipée avec frigo-congélateur, coin repas
- 1 chambre avec 1 lit (140x190)
- 2 chambres avec 2 lits (80x190)
- 1 salle de bain avec WC séparé
- Canapé convertible

CORAIL

Louisiane - 2020



36m²

VUE MER EXCEPTIONNELLE !

Emplacement n°17 (Voir carte au verso)



- Cuisine équipée avec frigo-congélateur, four
- Salon - Salle à manger, salle de bain avec WC séparé
- 1 chambre avec 1 lit (140x190)
- 2 chambres avec 2 lits (80x190)
- Canapé convertible

BERGAME

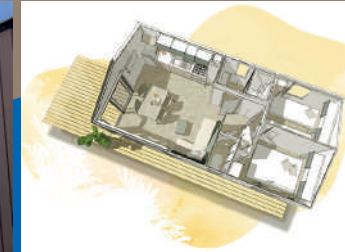
Rideau - 2025



29m²
33m²

Emplacement n°1 (Voir carte au verso)

Emplacements n°12 - 13 - 14 - 15 - 16 (Voir carte au verso)



Bergame 87.2 - 33m²

Bergame 76.2 - 29m²

Bergame 76.2 - 29m²

- Cuisine équipée avec frigo, coin repas
- 1 chambre avec 1 lit (140x190)
- 1 chambre avec 2 lits (80x190)
- Canapé convertible 2 places
- 1 salle de bain avec WC séparé

CAJOU

Samibois - 2024



16m²

POSSIBILITÉ DE LOCATION POUR 1 NUIT

Emplacement n°41 (Voir carte au verso)



- Cuisine équipée avec frigo, coin repas
- 1 chambre avec 1 lit (140x190)
- 1 salle de bain avec WC

CANNELLE

Samibois - 2024



26,5m²

VUE MER EXCEPTIONNELLE !

Emplacements n°20 et 21 (Voir carte au verso)



- Cuisine équipée avec frigo-congélateur, lave-vaisselle
- Salon - Salle à manger
- 1 chambre avec 1 lit (140x190)
- 1 chambre avec 3 lits (80x190)
- 1 salle de bain avec WC séparé

MIMOSA

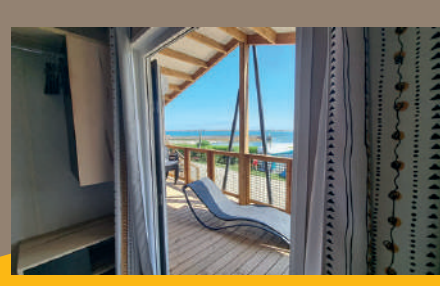
Samibois - 2024



32m²

VUE MER EXCEPTIONNELLE !

Emplacements n°18 et 19 (Voir carte au verso)



- Cuisine équipée avec frigo-congélateur, lave-vaisselle
- Salon - Salle à manger
- 1 chambre avec 1 lit (160x190)
- 1 chambre avec 3 lits (80x190)
- 1 salle de bain avec WC séparé